



IDV26

FOYER AU GAZ, ENCASTRABLE, À ÉVACUATION DIRECTE



LE NEC PLUS ULTRA DU DESIGN, DE L'INGÉNIERIE ET DE LA QUALITÉ

Foyer encastrable au gaz naturel à évacuation directe IDV46N, les bûches LOGF27, l'ensemble pleine vision I26CV3BL noir, la doublure de brique IDV26RL.



IDV26

FOYER AU GAZ, ENCASTRABLE, À ÉVACUATION DIRECTE



LE NEC PLUS ULTRA DU DESIGN, DE L'INGÉNIERIE ET DE LA QUALITÉ

Foyer encastrable au gaz naturel à évacuation directe IDV46N, l'ensemble pleine vision cadre photo I26CVPF1BL noir, les bûches LOGF27, la doublure de brique IDV26RL.

Modèle	IDV26N / IDV26NE	IDV26LP / IDV26LPE
Combustible	Naturel	Propane
Entrée max.	30 000 BTU	30 000 BTU
Input Min.	21 000 BTU	25 000 BTU
EE (P.4.1-15)	65,8% / 68%	65,8% / 68%

Convertissez votre foyer au bois en un foyer au gaz pour un nouveau genre de chaleur, beauté, sécurité et pour le côté pratique.

CARACTÉRISTIQUES DE SÉRIE

- Brûleur double avec braise incandescente
- Système de valve millivolt ou IPI qui permet un fonctionnement même en cas de panne d'électricité, avec ajustement de flamme et de chaleur
- Lit de cendre décoratif
- Verre céramique
- Interrupteur à bascule, marche/arrêt
- Ventilateur à vitesse variable activé à la chaleur
- Approuvé pour les chambres à coucher
- Approuvé pour les maisons mobiles et les chambres à coucher
- Écran de sécurité

CARACTÉRISTIQUES OPTIONNELLES

Ensemble de bûches

Chêne fendu

Plateforme pour verre

Verre Bronze

Ensemble pleine vision

Noir, étain et veine de cuivre

Encadrement pour pleine vision

Noir, étain et veine de cuivre

Encadrement cadre photo pour pleine vision

Noir, étain et veine de cuivre

Doublures

Porcelaine ou de brique traditionnelle

Thermostat mural

Marche/arrêt de série ou programmable

Télécommande

Marche/arrêt, thermostat marche/arrêt, thermostat marche/arrêt modulant



DIMENSIONS DES ENSEMBLES PLEINE VISION ET ENCADREMENTS (PO)

IDV26	Largeur	Hauteur	Profondeur
I26CV1	35 ⁵ / ₈ "	22 ³ / ₄ "	1 ³ / ₄ "
I26CV2	44 ⁵ / ₈ "	26 ⁵ / ₈ "	1 ³ / ₄ "
I26CVPF1	35 ⁵ / ₈ "	25 ⁷ / ₈ "	1 ³ / ₄ "
I26CVPF2	44 ⁷ / ₈ "	33 ¹ / ₂ "	1 ³ / ₄ "
I26S1	42"	27 ¹ / ₂ "	
I26SU	47 ¹ / ₂ "	35 ⁵ / ₈ " / 28 ⁵ / ₈ "*	
I26SU	39 ³ / ₈ "	29 ³ / ₄ "	
I26CV3	35 ⁵ / ₈ "	22 ³ / ₄ "	3 ¹ / ₂ "

*Dimension pour un encadrement trois côtés

OUVERTURE MINIMALE DU FOYER (PO)

IDV26	Largeur	Hauteur	Profondeur
	33" / 28"*	19 ¹ / ₂ "	14 ¹ / ₄ "

*Composantes à l'intérieur (CV1) 33", composantes à l'extérieur (CV2) 28"

OUVERTURE MINIMALE DU FOYER (PO) PLEINE VISION

IDV26	Largeur	Hauteur
I26CV1*	34 ¹ / ₂ "	22"
I26CV2*	41 ¹ / ₂ "	25 ¹ / ₂ "
I26CV3*	34"	22"
I26CVPF1*	34 ¹ / ₂ "	25"
I26CVPF2*	41 ¹ / ₂ "	32 ³ / ₈ "
I26CV1DS*	34 ¹ / ₂ "	22"

*Dimension arrière de l'ensemble pleine vision



1.



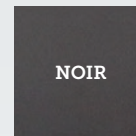
2.



3.



4.



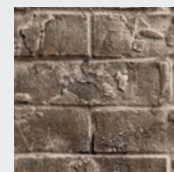
NOIR



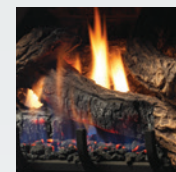
ÉTAÏN



VEINE DE CUIVRE



IDV26RL Doublure de briques – traditionnelle



L'ensemble de bûches chêne fendu LOGF27



Écran de sécurité

1. Foyer encastrable au gaz naturel à évacuation directe IDV26N, les bûches LOGF27, l'ensemble pleine vision cadre photo I26CVPF2BL noir, la doublure de brique IDV26RL.
2. Foyer encastrable au gaz naturel à évacuation directe IDV26N, l'ensemble pleine vision I26CV2PW étain, les bûches LOGF27, la doublure de brique IDV26RL.
3. Foyer encastrable au gaz naturel à évacuation directe IDV26N, l'ensemble pleine vision cadre photo I26CVPF1BL noir, les bûches LOGF27 et la doublure de porcelaine IDV26PRL.
4. Foyer encastrable au gaz naturel à évacuation directe IDV26N, l'ensemble pleine vision I26CV1CV veine de cuivre, l'encadrement I26S1CV veine de cuivre, les bûches LOGF27, la doublure de brique IDV26RL.

IDV26

FOYER AU GAZ, ENCASTRABLE, À ÉVACUATION DIRECTE



Canada

ENERGUIDE

Recherchez la cote ÉnerGuide des foyers à gaz dans cette brochure

Basée sur la norme CSA P.4.1-15

Foyer encastrable à évacuation directe IDV26N au gaz naturel, la plateforme pour verre RSP10 avec verre bronze, la doublure de porcelaine IDV26PRL, l'ensemble pleine vision I26CV1BL – noir, l'encadrement I26S1BL – noir.



*Il peut être nécessaire de commander des composantes séparément pour former un ensemble complet. Demandez les détails à votre dépositaire Kingsman.

Kingsman Fireplaces maintient un programme continu de test, de raffinement et d'amélioration de tous ses produits. Quelques aspects des appareils illustrés peuvent être modifiés en tout temps sans préavis ni obligations.
Certification : Certifié pour le Canada et les États-Unis comme foyer/appareil de chauffage au gaz ventilé ANSI Z21.88-2014, CSA 2.33-2014, CGA 2.17-M91 (R2009).



COMPLÈTEMENT FABRIQUÉ AU CANADA, CHAQUE FOYER KINGSMAN EST CONSTRUIT SELON LES PLUS HAUTES NORMES DE QUALITÉ ET EST FAIT POUR DURER.

Imprimé au Canada
12/17 – B076