



ZCV39/42

FOYER AU GAZ À ÉVACUATION DIRECTE ET À ZÉRO DÉGAGEMENT



LE NEC PLUS ULTRA DU DESIGN, DE L'INGÉNIERIE ET DE LA QUALITÉ

Le foyer au gaz naturel à évacuation directe à zéro dégagement ZCV39, avec l'ensemble de bûches LOGF3 – cinq morceaux, la doublure de briques ZCV39RLT – Traditionnelles et l'encadrement noir ZCV39S1BL.

Modèle	ZCV39N ZCV39NE	ZCV39LP ZCV39LPE	ZCV39NH ZCV39NHE	ZCV39LPH ZCV39LPHE
Combustible	Gaz naturel	Gaz propane	Gaz naturel	Gaz propane
Contrôle de gaz	Millivolt / IPI	Millivolt / IPI	Millivolt / IPI	Millivolt / IPI
Entrée max.	25 000 BTU	25 000 BTU	28 000 BTU	29 000 BTU
Entrée min.	16 750 BTU	20 000 BTU	19 000 BTU	23 000 BTU
FE (P.4.1-15)	52,35% / 54,24%	52,35% / 54,24%	63,81% / 66,17%	66,82% / 68,65%
Vitre	33" L x 28 5/8" H	33" L x 28 5/8" H	33" L x 28 5/8" H	33" L x 28 5/8" H
Évacuation	4/7" flexible ou 4 x 6 5/8 tuyau rigide* ou évacuation mécanisée			



Le foyer au gaz naturel à évacuation directe à zéro dégagement ZCV39NH, support de verres ZCV39GT, les boulets de canon RBCB1, la doublure de porcelaine ZCV39PL, l'encadrement ZCV39S2PFBL – cadre photo 15/8" de large.

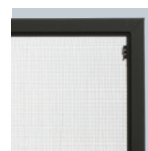


Le foyer au gaz naturel à évacuation directe à zéro dégagement ZCV39NH, l'ensemble de bûches LOGF3 – cinq morceaux, la doublure de briques ZCV39RLS – Empilées.

*Voir le manuel pour les évacuations approuvées.

CARACTÉRISTIQUES DE SÉRIE*

- Appareil Pleine Vision
- Valve Millivolt ou IPI qui permet un fonctionnement même en cas de panne d'électricité
- Brûleur plat avec flammes à aspect réaliste
- Écran de sécurité



Écran de sécurité

CARACTÉRISTIQUES OPTIONNELLES

Ensemble de ventilateur

À vitesse variable, thermostatique

Encadrements:

Contour ZCV39

- Contour - "Hearth Mount" - Noir - (40 5/8" L x 35" H)
- Contour - "Picture Frame" - Noir - (40 5/8" L x 37" H) - 4 Côtés
- Contour - "Picture Frame" - Noir - (36 1/8" L x 32 1/2" H) - 4 Côtés

Contour ZCV42

- Contour - "Hearth Mount" - Noir - (44 5/8" L x 38 1/8" H)
- Contour - "Picture Frame" - Noir - (44 5/8" L x 40 1/8" H) - 4 Côtés
- Contour - "Picture Frame" - Noir - (40 1/8" L x 35 5/8" H) - 4 Côtés

Doublure de porcelaine

Support de verres

Verres décoratifs

Éclairage

Pour utilisation avec support de verres

Ensembles de bûches

LOGF3 – cinq morceaux

Doublure de briques

Traditionnelles, en chevron, et empilées

Thermostat

Thermostat mural ou thermostat programmable

Télécommande

Thermostat marche/arrêt, thermostat marche/arrêt modulant, thermostat marche/arrêt modulant avec contrôle de ventilateur



FOYER PLEINE VISION DESIGNER^{MC}

ZCV42N ZCV42NE Gaz naturel Millivolt / IPI 25 000 BTU 16 500 BTU 52,86% / 54,95% 37 1/8"L x 31 3/4"H	ZCV42LP ZCV42LPE Gaz propane Millivolt / IPI 25 000 BTU 19 500 BTU 52,86% / 54,95% 37 1/8"L x 31 3/4"H	ZCV42NH ZCV42NHE Gaz naturel Millivolt / IPI 29 500 BTU 20 000 BTU 64,53% / 66,48% 37 1/8"L x 31 3/4"H	ZCV42LPH ZCV42LPHE Gaz propane Millivolt / IPI 29 000 BTU 23 000 BTU 66,65% / 68,77% 37 1/8"L x 31 3/4"H
---	---	---	---

Le nec plus ultra des foyers à évacuation directe et à zéro dégagement, pour de nouvelles constructions ou la rénovation. Votre meilleur choix pour l'installation à l'endroit désiré dans votre maison.

OPTIONS

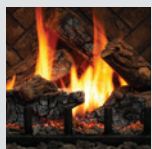


Le foyer au gaz naturel à évacuation directe à zéro dégagement ZCV39NH, l'ensemble de bûches LOGF3 – cinq morceaux, la doublure de briques ZCV39RLH – en chevron.



Le foyer au gaz naturel à évacuation directe à zéro dégagement ZCV39NH, support de verres ZCV39GT, les boulets de canon RBCB1, la doublure de porcelaine ZCV39PL.

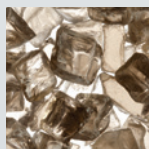
STYLES



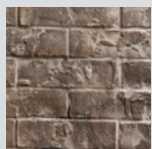
Ensemble de bûches LOGF3 – cinq morceaux



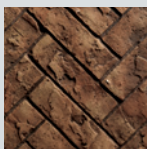
Boulets de canon multicolores



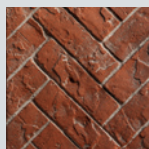
Verres décoratifs – Bronze



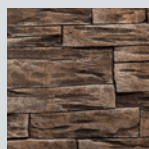
Doublure de briques RLT – traditionnelles



Doublure de briques RLH – en chevron



Doublure de briques RRH – rouges en chevron



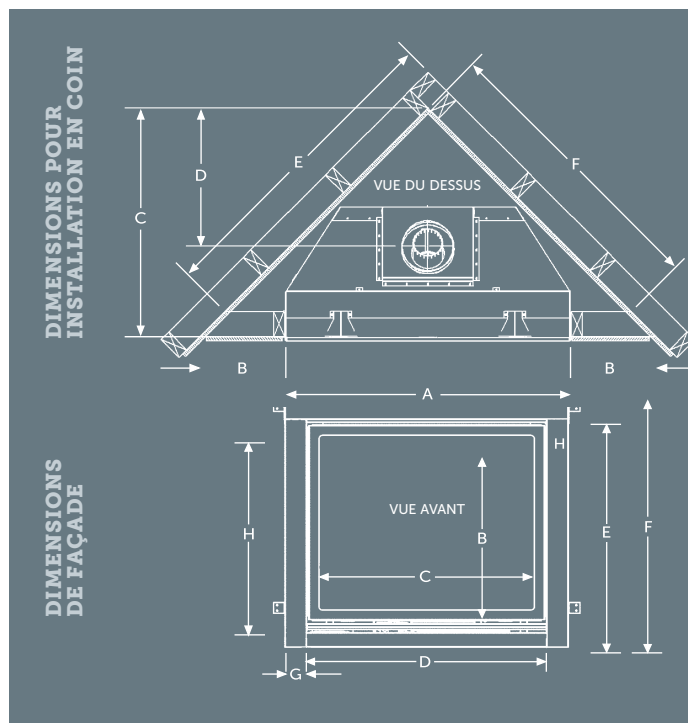
Doublure de briques RLS – empilées

INSTALLATION EN COIN

	ZCV39	ZCV42
A	39 1/2"	42 1/2"
B	11 3/4"	11 3/4"
C	31 1/2"	33"
D	19"	20 1/2"
E	43"	45 1/8"
F	39 1/2"	41 1/8"
G	-	-
H	-	-

FAÇADE

	ZCV39	ZCV42
A	39 3/8"	42 3/8"
B	24 1/8"	27 1/4"
C	29 5/8"	33 3/8"
D	33"	37 1/8"
E	34 1/2"	37 5/8"
F	37 3/4"	40 7/8"
G	3"	2 1/2"
H	29 3/8"	32 1/2"



DIMENSIONS POUR CHARPENTE (PO)

Modèle à évacuation sur le dessus	Hauteur	Hauteur	Largueur	Largueur	Profondeur	Profondeur
	Actuelle	Charpente	Actuelle	Charpente	Actuelle	Charpente
ZCV39	37 3/4"	37 7/8"	39 3/8"	39 1/2"	18 3/8"	18 1/2"
ZCV42	40 7/8"	41"	42 3/8"	42 1/2"	18 3/8"	18 1/2"



2340 Avenue Logan
Winnipeg, Manitoba, Canada R2R 2V3
Tél. : 204.632.1962 Téléc. : 204.632.1960
www.kingsmanfireplaces.com

ZCV39/42

FOYER AU GAZ À ÉVACUATION DIRECTE ET À ZÉRO DÉGAGEMENT



Canada
ENERGUIDE
Recherchez la cote **ÉnerGuide**
des foyers à gaz
dans cette brochure
Basée sur la norme CSA P.4.1-15

Le foyer au gaz naturel à évacuation directe à zéro dégagement ZCV39NH, support de verres ZCV39GT, le verre décoratif bronze 1/2" Z5GC – 5lb (x3), l'ensemble d'éclairage universel ULK2, la doublure de porcelaine ZCV39PL, l'encadrement ZCV39S1PFBL – "Picture Frame" 4" de large.



* Il peut être nécessaire de commander des composants séparément pour créer un appareil complet. Consultez votre distributeur Kingsman pour plus de détails.

Kingsman Fireplaces maintient un programme continu de tests, de raffinement et d'amélioration de ses produits. Quelques aspects des appareils illustrés peuvent être modifiés en tout temps, sans préavis ni obligations.
Certification : Les modèles ZCV39N, ZCV39NE, ZCV39LP, ZCV39LPE, ZCV42N, ZCV42NE, ZCV42LPE sont certifiés en tant que foyer au gaz ventilé. ANSI Z21.50-2014, CSA 2.22-2014, CGA 2.17-M91 (R2009). Les ZCV39NH, ZCV39NHE, ZCV39LPH, ZCV39LPH, ZCV42NH, ZCV42NHE, ZCV42LPE, et ZCV42LPH sont certifiés en tant que foyer/appareils de chauffage au gaz ventilé ANSI Z21.88-2014, CSA 2.33-2014, CGA 2.17-M91 (R2009).



COMPLÈTEMENT FABRIQUÉ AU CANADA, CHAQUE FOYER KINGSMAN EST CONSTRUIT SELON LES PLUS HAUTES NORMES DE QUALITÉ ET EST FAIT POUR DURER.

Imprimé au Canada
01/18 – B080